

A Mayotte,
pour les 22 000 personnes
en situation de handicap,
une reconnaissance administrative
et une insertion professionnelle
plus difficiles qu'ailleurs



PRÉSENTATION POUR LE LANCEMENT DE LA SEMAINE EUROPÉENNE POUR L'EMPLOI DES PERSONNES HANDICAPÉES

20/11/2023



Mesurer pour comprendre

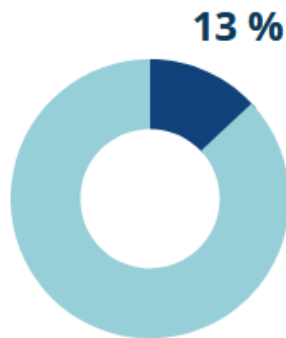


Direction
de l'économie, de l'emploi,
du travail et des solidarités (DEETS)

22 000 personnes de 15 ans ou plus en situation de handicap à Mayotte en 2021

Une personne est dite
en **situation de handicap** si :

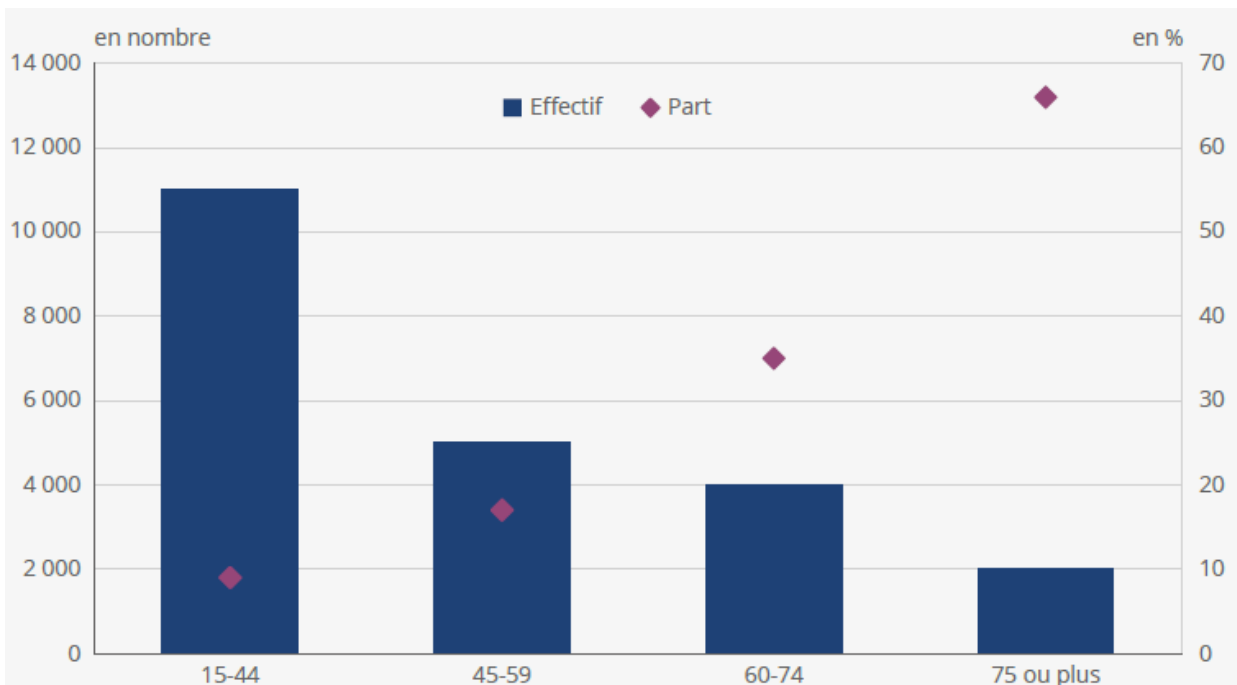
- elle déclare être fortement restreinte dans sa vie quotidienne pour des raisons de santé, et / ou :
- elle est sévèrement limitée d'un point de vue physique (se déplacer, emprunter un escalier, se servir de ses bras ou de ses mains), sensoriel (voir, entendre), ou cognitif (comprendre, se concentrer, prendre des décisions de la vie quotidienne)



Part des 15 ans ou plus
en situation de handicap à Mayotte en 2021
d'après l'enquête VQS*

*VQS : enquête vie quotidienne et santé

Le handicap augmente avec l'âge

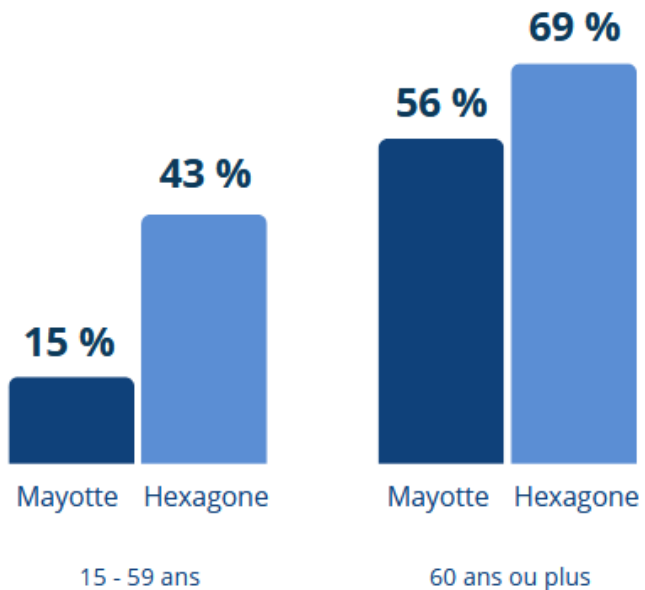


Lecture : 11 000 personnes âgées de 15 à 44 ans sont en situation de handicap (échelle de gauche), soit 9 % de cette classe d'âge (échelle de droite).

Champ : population âgée de 15 ans ou plus, hors population résidant en établissement.

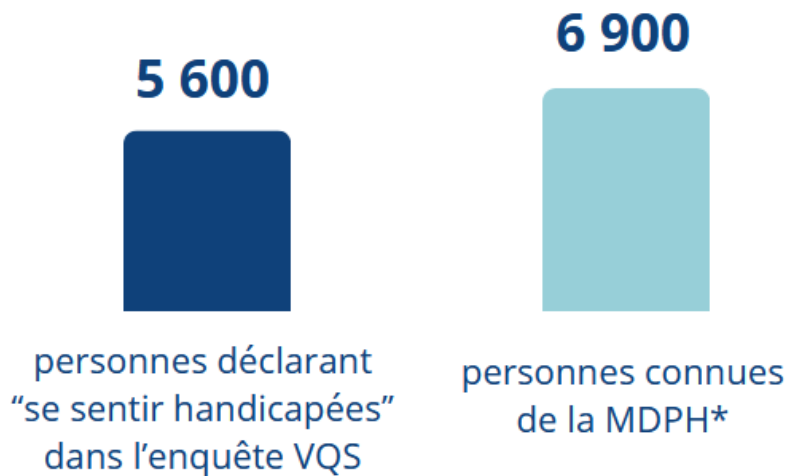
Source : DREES, enquête Vie quotidienne et santé Mayotte 2021.

Moins de recours à une aide que dans l'Hexagone, à âge égal

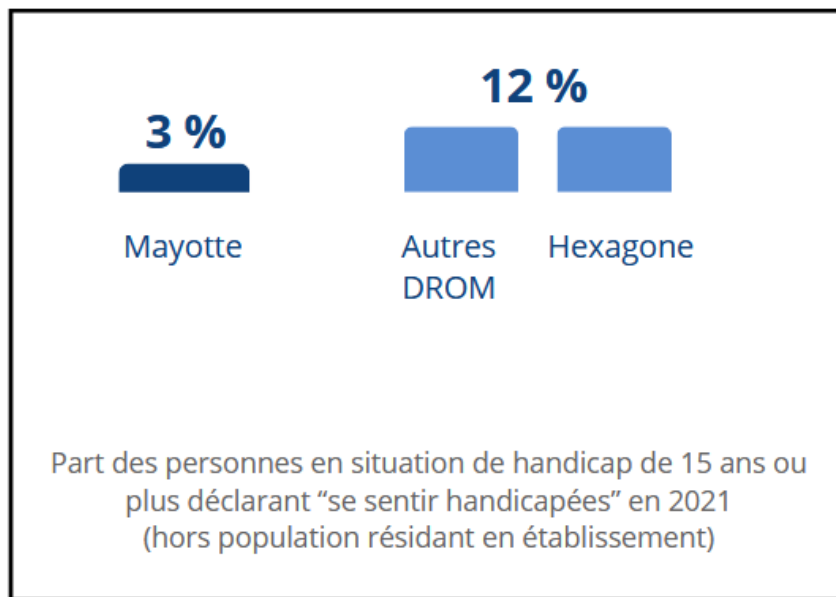


Part des 15 ans ou plus en situation de handicap ayant recours à de l'aide en 2021
(hors population résidant en établissement)

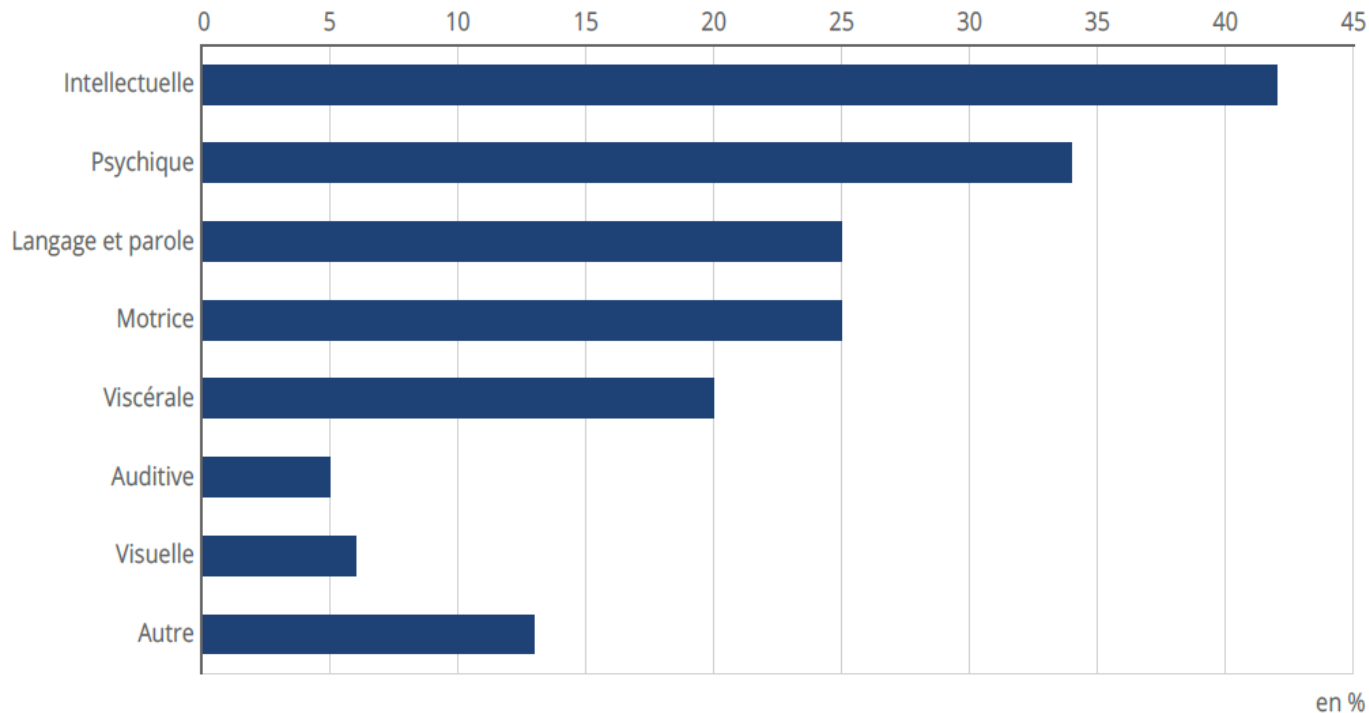
Seules 5 600 personnes déclarent "se sentir handicapées"



Personnes de 15 ans ou plus vivant à Mayotte



Part de personnes de 15 ans ou plus connues de la MDPH, selon leur déficience



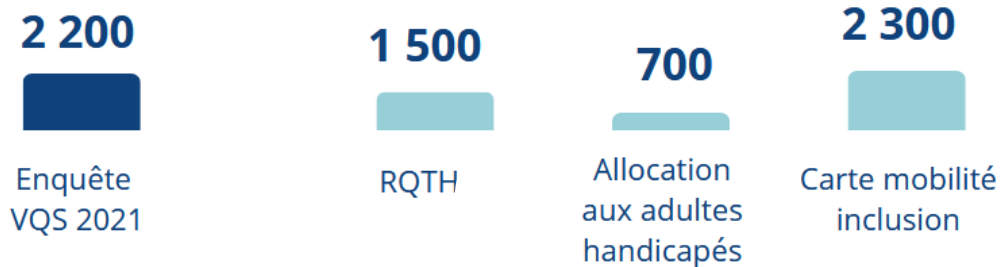
Lecture : parmi les personnes connues de la MDPH en 2023, 42 % souffrent d'une déficience intellectuelle.

Une personne peut souffrir de plusieurs déficiences simultanément.

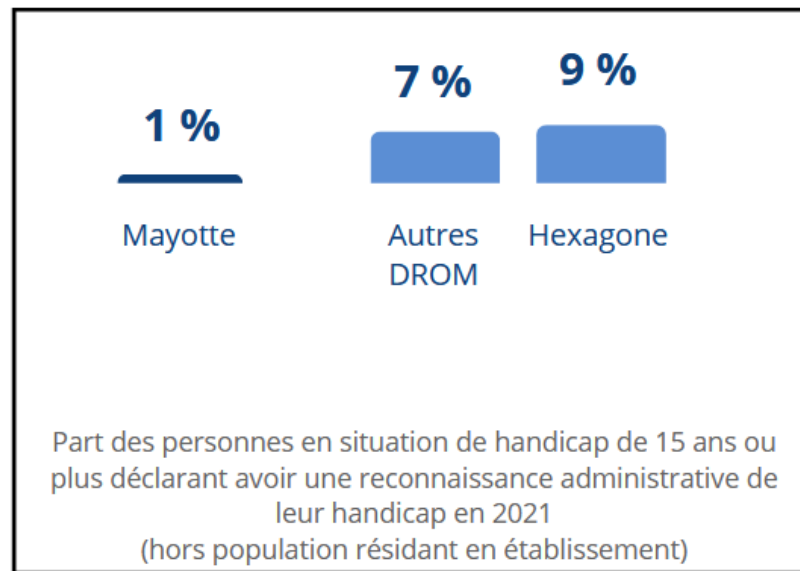
Champ : personnes de 15 ans ou plus connues de la MDPH de Mayotte.

Source : MDPH Mayotte, extraction octobre 2023.

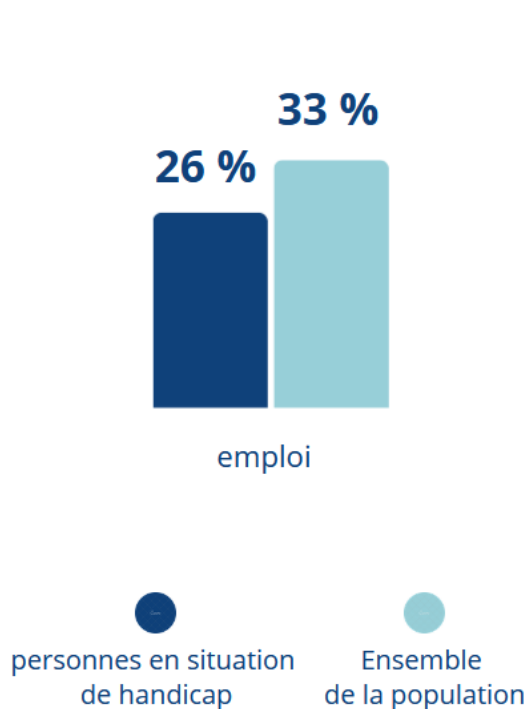
Seules 2 200 personnes ont une reconnaissance administrative de leur handicap



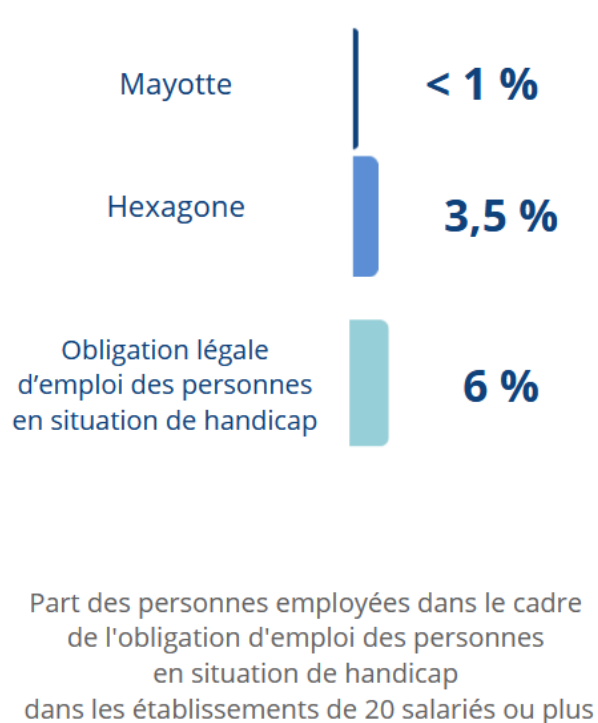
Personnes ayant une reconnaissance administrative de 15 ans ou plus vivant à Mayotte



Une difficile insertion professionnelle



Une obligation d'emploi encore peu respectée



Retrouvez-nous sur

[insee.fr](https://www.insee.fr)



inseeoi-communication@insee.fr

PRÉSENTATION POUR LE LANCEMENT DE LA SEMAINE EUROPÉENNE POUR L'EMPLOI DES PERSONNES HANDICAPÉES 20/11/2023



Mesurer pour comprendre



Direction
de l'économie, de l'emploi,
du travail et des solidarités (DEETS)